

Military Wheel Solution **TMW 20 S**



Forza Operativa
Controllo Assoluto

TMW 20 S

è una soluzione progettata per rispondere alle esigenze più rigorose della manutenzione su veicoli militari e da difesa con sistema antiforatura RFT Hutchinson. Questa attrezzatura unisce robustezza strutturale, controllo operativo e affidabilità nel tempo, garantendo prestazioni costanti anche in contesti di utilizzo intensivo. Gestisce in modo pratico e sicuro tutte le fasi di lavoro sugli pneumatici a carcassa rinforzata con inserto **Toroidale**.

La centrale idraulica mobile assicura una forza di spinta fino a 45.000 N, garantendo operazioni efficienti, controllate e sicure, offrendo all'operatore uno strumento sicuro e coerente con gli standard professionali più elevati.

CARATTERISTICHE GENERALI

La struttura

La struttura portante in acciaio ad alta resistenza è studiata per assicurare **elevata rigidità e stabilità durante le operazioni, offrendo affidabilità nel tempo** anche in caso di utilizzo intensivo e prolungato.

La Centrale di comando

È progettata per garantire **movimenti progressivi e controllati**, permettendo all'operatore di gestire ogni fase di lavoro con **precisione, sicurezza e continuità operativa**.

Le soluzioni tecniche

Le soluzioni adottate consentono di gestire con **continuità e controllo le operazioni di estrazione del sistema Run Flat**, limitando sollecitazioni e riducendo il rischio di danneggiamento dello pneumatico e dei componenti interni.



APPLICAZIONI

- Veicoli militari pesanti da trasporto,
- Veicoli blindati e tattici,
- Veicoli militari leggeri.

L'equilibrio

La combinazione di **precisione operativa, controllo dei movimenti e semplicità di utilizzo** rende TMW 20 S una soluzione efficiente e affidabile, in linea con l'esperienza e gli standard qualitativi Mondolfo Ferro.

I componenti critici

I componenti principali sono realizzati con **materiali selezionati e trattamenti protettivi**, pensati per assicurare **durata operativa, affidabilità nel tempo e ridotte esigenze di manutenzione**.

PRESSA PER LA RIMOZIONE DEI CERCHIETTI

Il sistema di bloccaggio del cerchio sull'autocentrante dello smontagomme **garantisce un fissaggio stabile e preciso**.

La pressa idraulica, alimentata da una centrale di comando indipendente, **assicura elevati standard di sicurezza e massima precisione operativa**, riducendo i tempi di lavorazione e lo sforzo dell'operatore.



CARATTERISTICHE TECNICHE PRINCIPALI

- Stazione di lavoro indipendente e trasportabile, per la massima flessibilità operativa
- Alimentazione elettrica 400V/3/50-60 Hz (disponibile su richiesta versione 230V/3/50-60 Hz),
- Progettata per l'estrazione di sistemi Run Flat ad anello toroidale, compatibile con Hutchinson VFI e sistemi bead-lock con anello rigido,
- Elevato livello di sicurezza operativa,
- Utilizzo semplice e intuitivo, con comandi manuali progressivi per un controllo preciso di ogni fase,
- Soluzione ideale per officine indipendenti e centri di manutenzione militari.



FASI OPERATIVE

Bloccaggio del cerchio sullo smontagomme e successivo montaggio/smontaggio dello pneumatico con sistema Run Flat integrato, utilizzando l'attrezzatura di pressione in dotazione per la rimozione dei cerchietti.



1



2



3



4

Estrazione e inserimento del sistema Run Flat ad anello toroidale dallo pneumatico mediante l'utilizzo della stazione indipendente di estrazione.



Per maggiori informazioni consultare il video disponibile sul sito internet accedendo direttamente dal QR code.

KIT OPZIONALI A RICHIESTA

8-12120050/90

RULLIERA MOVIMENTAZIONE TOROIDE



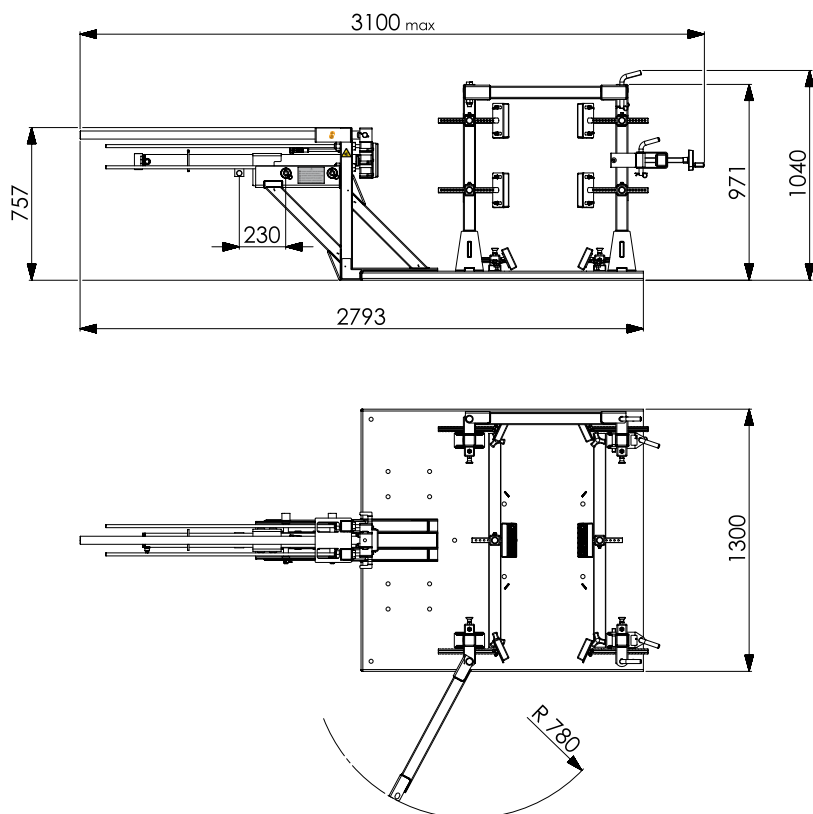
8-12120051/90

KIT MANUTENZIONE PNEUMATICI 16"



Per altre accessori consultare l'apposito catalogo.

DIMENSIONI



DATI TECNICI

DIAMETRO MASSIMO RUOTA	1600 mm
LARGHEZZA MASSIMA RUOTA	650 mm
TIPOLOGIA PNEUMATICI PIÙ FREQUENTI (SOLO A TITOLO DI ESEMPIO)	12.00R20 14.00R20 325/85R16 335/80R20 365/80R20 395/85R20
PESO MASSIMO RUOTA	600 kg
CAPACITÀ DI BLOCCAGGIO	14"-26"
RUN FLAT SYSTEM TYPE	HUTCHINSON VFI
DIMENSIONI INGOMBRO	3000X1300X1050
ALIMENTAZIONE	400/3/50-60 230/3/50-60 (A RICHIESTA)
AZIONAMENTI	IDRAULICI - MANUALI PROGRESSIVI
PESO ATTREZZATURA	500 kg